**Световые колонны Ø45мм**

- Поставляются уже в собранном виде.
- С непрерывным свечением, непрерывным и прерывистым звуковым сигналом.

Многоцветные световые колонны Ø70мм

- Составные, до 5 модулей.
- С непрерывным свечением, непрерывным и прерывистым звуковым сигналом.

Световые колонны Ø70мм

- Составные, до 7 модулей.
- С непрерывным и мигающим свечением, непрерывным и прерывистым звуковым сигналом.

Световые сигнализаторы Ø62мм

- С непрерывным и мигающим свечением, непрерывным и прерывистым звуковым сигналом.

Световые колонны и маяки

	Гл. - Стр.
Световые колонны Ø45мм	8 - 2
Многоцветные световые колонны Ø70мм	8 - 3
Световые колонны Ø70мм	8 - 4
Световые маяки Ø62мм	8 - 6
Принадлежности и запчасти	8 - 7

Размеры	8 - 10
----------------------	---------------

Электрические схемы	8 - 13
----------------------------------	---------------



Стр. 8-2

СВЕТОВЫЕ КОЛОННЫ Ø45мм

- Световые колонны Ø45мм, поставляемые уже в собранном виде.
- Световые модули с непрерывным свечением.
- Звуковые модули с прерывистым или непрерывным звуковым сигналом.
- Встроенная цепь питания светодиодных ламп.



стр. 8-3

МНОГОЦВЕТНЫЕ СВЕТОВЫЕ КОЛОННЫ Ø70мм

- Составные световые колонны Ø70мм.
- Многоцветные модули с непрерывным свечением.
- Многоцветные звуковые модули с прерывистым или непрерывным звуковым сигналом.
- Встроенная цепь питания светодиодных ламп.



Стр. 8-4 и 5

СВЕТОВЫЕ КОЛОННЫ Ø70мм

- Составные световые колонны Ø70мм.
- Световые модули с непрерывным и мигающим свечением и вспышкой.
- Звуковые модули с прерывистым или непрерывным звуковым сигналом.
- Лампы накаливания и светодиодные лампы.



Стр. 8-6

Световые маяки Ø62мм

- Световые маяки Ø62мм.
- Световые модули с непрерывным и мигающим свечением.
- Звуковые модули с прерывистым и непрерывным звуковым сигналом.
- Лампы накаливания и светодиодные лампы.

Световые колонны Ø45мм



8 LT4 K02BG



8 LT4 K05BG



8 LT4 K09BG

new

Код заказа	Описание	Кол-во в упак.	Вес
		шт.	[kg]
8 LT4 K02BG	Зеленый, красный, 24В пост. тока	1	0,160
8 LT4 K03BG	Зеленый, красный с непрерывным 24В пост. тока или прерывистым звуковым сигналом, 24В пост. тока	1	0,240
8 LT4 K04BG	Зеленый, оранжевый, красный, 24В п. т.	1	0,240
8 LT4 K05BG	Зеленый, оранжевый, красный, с постоянным или прерывистым звуковым сигналом, 24В пост. тока	1	0,320
8 LT4 K06BG	Зеленый, синий, оранжевый, красный, 24В пост. тока	1	0,320
8 LT4 K07BG	Зеленый, синий, оранжевый, красный постоянным или прерывистым звуковым сигналом, 24В пост. тока	1	0,400
8 LT4 K08BG	Белый, зеленый, синий, оранжевый, красный, 24В пост. тока	1	0,400
8 LT4 K09BG	Белый, зеленый, синий, оранжевый, красный, с постоянным или прерывистым звуковым сигналом, 24В пост. т.	1	0,480

❶ В отношении других принадлежностей и запчастей см. стр. 8-7 и 8.

Общие характеристики

Световые колонны Ø45мм поставляются в полностью собранном виде; в одной колонне может быть до 5 световых моделей и один звуковой модуль. Используемое для подачи световых сигналов схемное решение со светодиодами высокой яркости обеспечивает низкий уровень потребляемой мощности и продолжительный срок службы.

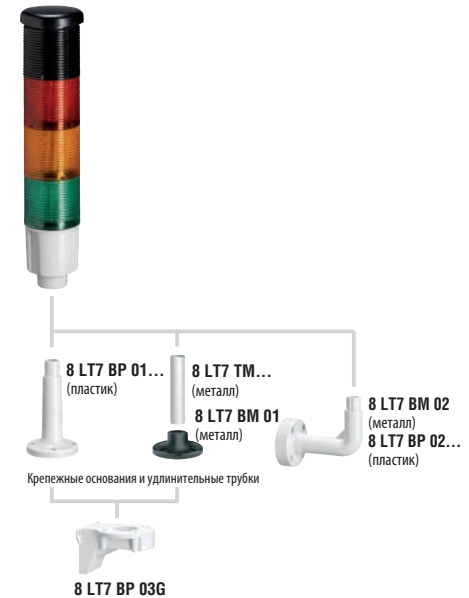
Технические характеристики

- напряжение питания: 24В пост. тока (±10%)
- потребляемый ток световых модулей: 37мА на один модуль
- потребляемый ток звуковых модулей: 15мА
- громкость звукового сигнала: 80 дБ/1м, прерывистый или непрерывный звуковой сигнал
- материал: поликарбонат
- соединения: винтовые клеммы и зажимы, макс. сечение 1,5мм²
- момент затяжки: 0,5Нм
- рабочая температура: -20...+50°C
- класс защиты: IP54.

Сертификация и соответствие стандартам

Полученные сертификаты: dULus, EAC.
Соответствие стандартам: IEC/EN 60947-5-1, IEC/EN 60947-1, UL508, CSA C22.2 № 14.

Возможная компоновка



В отношении принадлежностей и запчастей см. стр. 8-7 и 8.

Цвет свечения	Красный	Желтый Оранжевый	Синий	Зеленый	Белый
Значение	Опасность. Аварийная ситуация.	Осторожность и внимание. Аномальная ситуация.	Команда. Подлежит обязательному выполнению.	Нормальное состояние. Нормальная работа оборудования.	Нет специального значения.
Звуковой сигнал	Быстрое повторение модуляций или звуковых импульсов большой громкости.	Короткий непрерывный звуковой сигнал.	Чередование звуковых сигналов с постоянным спектром.	Непрерывный и продолжительный звуковой сигнал после аварийного сигнала.	Другие звуковые сигналы.
Необходимые действия	Немедленное устранение опасной ситуации.	Необходимо выполнить проверку.	Необходимо выполнять предписанное действие.	Не требуется никаких действий.	В зависимости от ситуации.

Интерпретация световых и звуковых сигналов, подаваемых колоннами и индикаторами-сигнализаторами

Световая и звуковая сигнализация играет важнейшую роль в обеспечении безопасности технологического оборудования. Во избежание ее неверной интерпретации установлен специальный европейский стандарт, придающий строго определенное значение визуальным и звуковым сигналам. Согласно положениям стандарта EN 981/IEC/EN 60073 каждому цвету или типу звукового сигнала соответствует конкретное значение состояния соответствующего оборудования и различный уровень неотложности выполнения корректирующих действий - см. приведенную выше таблицу. Модулю белого цвета можно придать любое значение по своему усмотрению.

Многоцветные световые колонны Ø70 мм



8 LT7 3S ...



8 LT7 3B ...

Код заказа	Описание	Кол-во в упак.	Вес
		шт.	[кг]
8 LT7 3B 9A	Зеленый, оранжевый, красный, 24 В п. т.	1	0,090
8 LT7 3S2B 9A	Зеленый, оранжевый, красный, с постоянным или прерывистым звуковым сигналом, 24В пост. т.	1	0,200
8 LT7 3B 9B	Синий, оранжевый, красный, 24В п. т.	1	0,090
8 LT7 3S2B 9B	Синий, оранжевый, красный, с постоянным или прерывистым звуковым сигналом, 24В пост. т.	1	0,200

❶ В отношении других принадлежностей и запчастей см. стр. 8-7 и 8.

Общие характеристики

В многоцветных световых колоннах один световой модуль может иметь до 3 различных цветов.

При наличии двух или более аварийных сигналов многоцветный модуль светится попеременно цветами, соответствующими происшедшим событиям. Многоцветный модуль всегда устанавливается последним, на самом веру колонны, в случае если он используется вместе со световыми модулями 8LT7 EL... 8LT7 GL... или 8LT7 FL...

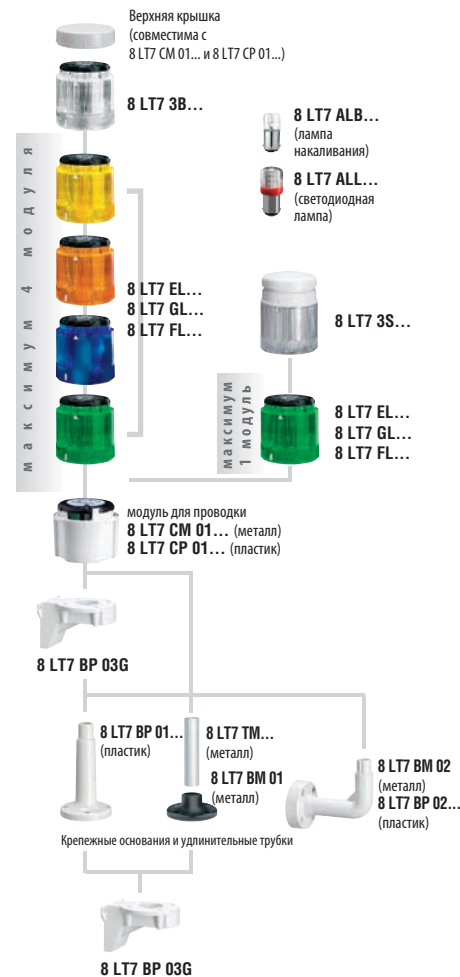
Технические характеристики

- напряжение питания: 24В пост. тока (±10 %)
- потребляемый ток световых и звуковых модулей: 90мА
- громкость звукового сигнала: 90 дБ/1м
- материал: поликарбонат
- число компонентов, которые можно устанавливать друг над другом в колонне: 4 – в случае модулей 8 LT7 3P, 1 – в случае модулей 8 LT7 3S
- соединения: винтовые клеммы и зажимы, макс. сечение 1,5 мм²
- момент затяжки: 0,5Нм
- рабочая температура: -20...+50°C
- Класс защиты: IP65 (за исключением 8 LT7 3S..., имеющих класс защиты IP54).

Сертификация и соответствие стандартам

Полученные сертификаты: cULus, EAC.
Соответствие стандартам: IEC/EN 60947-5-1, IEC/EN 60947-1, UL508, CSA C22.2 № 14.

Возможная компоновка



В отношении принадлежностей и запчастей см. стр. 8-7 и 8.

Световые колонны Ø70мм



8 LT7 EL ...
8 LT7 GL ...
8 LT7 FL ...

Код заказа	Описание	Кол-во в упак.	Вес
		шт.	[kg]

Световые модули непрерывного свечения. Цоколь BA15d .
Лампа (8 LT7 ALB... и 8 LT7 ALL...) не входит в комплект поставки.

8 LT7 EL1	Оранжевый	1	0,082
8 LT7 EL3	Зеленый	1	0,082
8 LT7 EL4	Красный	1	0,082
8 LT7 EL5	Желтый	1	0,082
8 LT7 EL6	Синий	1	0,082
8 LT7 EL8	Белый	1	0,082

Световые модули мигающего свечения. Цоколь BA15d .
Лампа (8 LT7 ALB... и 8 LT7 ALL...) не входит в комплект поставки.

8 LT7 GL B1	Оранжевый, 24В пер./пост. тока	1	0,083
8 LT7 GL B3	Зеленый, 24В пер./пост. тока	1	0,083
8 LT7 GL B4	Красный, 24В пер./пост. тока	1	0,083
8 LT7 GL B5	Желтый, 24В пер./пост. тока	1	0,083
8 LT7 GL B6	Синий, 24В пер./пост. тока	1	0,083
8 LT7 GL B8	Белый, 24В пер./пост. тока	1	0,083
8 LT7 GL E1	Оранжевый, 110...120В пер. тока	1	0,083
8 LT7 GL E3	Зеленый, 10...120В пер. тока	1	0,083
8 LT7 GL E4	Красный, 10...120В пер. тока	1	0,083
8 LT7 GL E5	Желтый, 10...120В пер. тока	1	0,083
8 LT7 GL E6	Синий, 110...120В пер. тока	1	0,083
8 LT7 GL E8	Белый, 10...120В пер. тока	1	0,083
8 LT7 GL M1	Оранжевый, 230...240В пер. тока	1	0,083
8 LT7 GL M3	Зеленый, 230...240В пер. тока	1	0,083
8 LT7 GL M4	Красный, 230...240В пер. тока	1	0,083
8 LT7 GL M5	Желтый, 230...240В пер. тока	1	0,083
8 LT7 GL M6	Синий, 230...240В пер. тока	1	0,083
8 LT7 GL M8	Белый, 230...240В пер. тока	1	0,083

Световые модули со вспышкой. С лампой Хепоп мощностью 4 Джоуля .

8 LT7 FL B1	Оранжевый, 24В пер./пост. тока	1	0,092
8 LT7 FL B3	Зеленый, 24В пер./пост. тока	1	0,092
8 LT7 FL B4	Красный, 24В пер./пост. тока	1	0,092
8 LT7 FL B5	Желтый, 24В пер./пост. тока	1	0,092
8 LT7 FL B6	Синий, 24В пер./пост. тока	1	0,092
8 LT7 FL B8	Белый, 24В пер./пост. тока	1	0,092
8 LT7 FL E1	Оранжевый, 110...120В пер. тока	1	0,092
8 LT7 FL E3	Зеленый, 110...120В пер. тока	1	0,092
8 LT7 FL E4	Красный, 110...120В пер. тока	1	0,092
8 LT7 FL E5	Желтый, 110...120В пер. тока	1	0,092
8 LT7 FL E6	Синий, 110...120В пер. тока	1	0,092
8 LT7 FL E8	Белый, 110...120В пер. тока	1	0,092
8 LT7 FL M1	Оранжевый, 230...240В пер. тока	1	0,092
8 LT7 FL M3	Зеленый, 230...240В пер. тока	1	0,092
8 LT7 FL M4	Красный, 230...240В пер. тока	1	0,092
8 LT7 FL M5	Желтый, 230...240В пер. тока	1	0,092
8 LT7 FL M6	Синий, 230...240В пер. тока	1	0,092
8 LT7 FL M8	Белый, 230...240В пер. тока	1	0,092

В отношении других принадлежностей и запчастей см. стр. 8-7 и 8.

Общие характеристики

Световые колонны используются главным образом на производстве для световой и звуковой сигнализации состояния оборудования в ходе технологического процесса.

Световые колонны могут состоять из 7 установленных друг над другом модулей в следующем порядке, считая сверху: красный, желтый, оранжевый, синий, зеленый, белый.

Технические характеристики

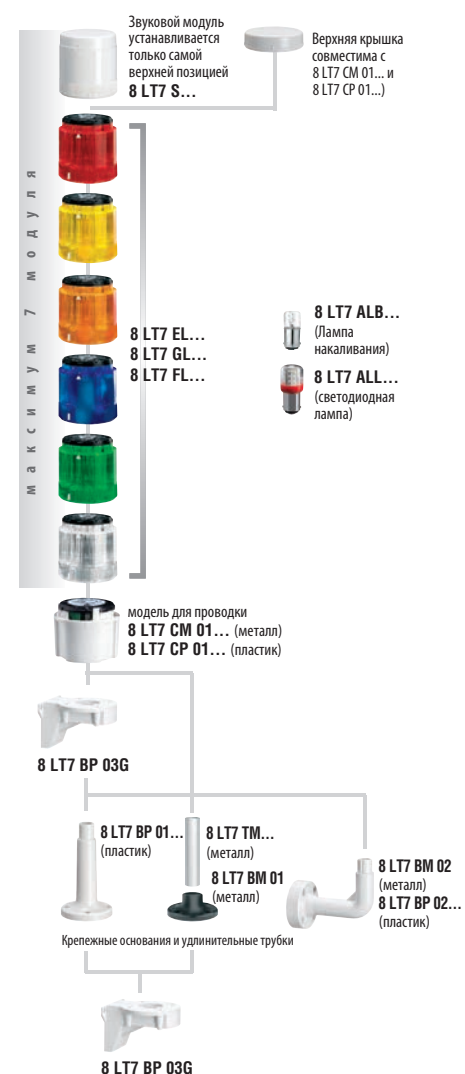
- макс. рабочее напряжение: 250В пер./пост. тока
- потребляемый ток световых модулей со вспышкой и звуковых модулей:
 - 8 LT7 FL B... с питанием напряжением пер. тока: 135mA
 - 8 LT7 FL B... с питанием напряжением пост. тока: 75mA
 - 8 LT7 FL E... 20mA
 - 8 LT7 FL M... 15A
- материал: поликарбонат или анодированный алюминий
- число модулей, которые можно устанавливать друг над другом в колонне: 7
- соединения: винтовые клеммы и зажимы, макс. сечение 1,5мм²
- момент затяжки: 0,5Нм
- рабочая температура: -20...+50°C
- класс защиты: IP65.

Сертификация и соответствие стандартам

Полученные сертификаты: cULus, EAC.

Соответствие стандартам: IEC/EN 60947-5-1, IEC/EN 60947-1, UL508, CSA C22.2 № 14.

Возможная компоновка



В отношении принадлежностей и запчастей см. стр. 8-7 и 8.

Световые колонны Ø70мм



8 LT7 S... G



8 LT7 S...



8 LT7 CM 01 G
8 LT7 CP 01 G



8 LT7 CM 01
8 LT7 CP 01

Код заказа	Описание	Кол-во в упак.	Вес
		шт.	[кг]

Звуковые модули с прерыв. или непрер. звуковым сигналом, серого цвета ❶.

8 LT7 S0 BG	24В пер./пост. тока, прерывистый звуковой сигнал (90 дБ). IP54	1	0,240
8 LT7 S1 BG	24В пер./пост. тока, 16 тональностей по выбору. (макс. 80 дБ). IP65	1	0,240
8 LT7 S2 BG	24В пер./пост. т. прерывистый (78 дБ) ❷ или непрерывный звуковой сигнал	1	0,240
8 LT7 S2 EG	110...120В пер. т.	1	0,240
8 LT7 S2 MG	230...240В пер. т. (75 дБ) ❸. IP65	1	0,240

Звуковые модули с прерыв. или непрер. звуковым сигналом, черного цвета ❶.

8 LT7 S0 B	24В пер./пост. тока, прерывистый звуковой сигнал (90 дБ). IP54	1	0,240
8 LT7 S1 B	24В пер./пост. тока, 16 тональностей по выбору. (макс. 80 дБ). IP65	1	0,240
8 LT7 S2 B	24В пер./пост. т. прерывистый (78 дБ) ❷ или непрерывный звуковой сигнал	1	0,240
8 LT7 S2 E	110...120В пер. т.	1	0,240
8 LT7 S2 M	230...240В пер. т. (75 дБ) ❸. IP65	1	0,240

Модули для проводки и крышка (ввод снизу).

8 LT7 CP 01G	Для пластиковых трубок, серого цвета	1	0,110
8 LT7 CM 01G	Для металлических трубок, серого цвета	1	0,120
8 LT7 CP 01	Для пластиковых трубок, черного цвета	1	0,110
8 LT7 CM 01	Для металлических трубок, черного цвета	1	0,120

❶ В отношении других принадлежностей и запчастей см. стр. 8-7 и 8.

❷ Для 8 LT7 S2 B... = 84,5 дБ.

❸ Для 8 LT7 S2 B... = 82,6 дБ.

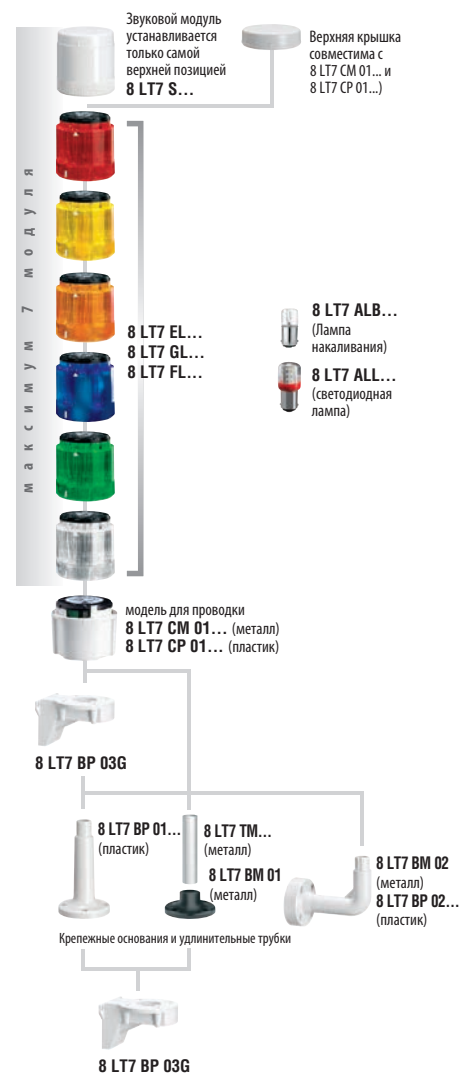
Технические характеристики

- звуковой модуль всегда должен монтироваться последним, на самом верху колонны (его установка невозможна при наличии многоцветного модуля 8 LT7 3...).
- потребляемый ток звуковых модулей:
 - 8 LT7 S0 B...: 25mA
 - 8 LT7 S1 B...: 40mA
 - 8 LT7 S2 B...: 200mA
 - 8 LT7 S2 E...: 40mA
 - 8 LT7 S2 M...: 30mA
- материал: поликарбонат
- макс. число звуковых модулей: 1 на колонну
- соединения: винтовые клеммы и зажимы, макс. сечение 1,5мм²
- момент затяжки: 0,5Нм
- рабочая температура: -20...+50°C
- Класс защиты IP65 (IP54, если используется звуковой модуль 8 LT7 S0 B...).

Сертификация и соответствие стандартам

Полученные сертификаты: cULus, EAC.
Соответствие стандартам: IEC/EN 60947-5-1, IEC/EN 60947-1, UL508, CSA C22.2 № 14.

Возможная компоновка



В отношении принадлежностей и запчастей см. стр. 8-7 и 8.

Световые маяки Ø62мм



8 LB6 EL...
8 LB6 GL...
8 LB6 S2...

Код заказа	Описание	Кол-во в упак.	Вес [кг]
------------	----------	----------------	----------

Световые маяки непрерывного свечения. Цоколь BA15d. Лампа (8 LT7 ALB... и 8 LT7 ALL...) не входит в комплект поставки.

8 LB6 EL1	Оранжевый	1	0,060
8 LB6 EL3	Зеленый	1	0,060
8 LB6 EL4	Красный	1	0,060
8 LB6 EL5	Желтый	1	0,060
8 LB6 EL6	Синий	1	0,060
8 LB6 EL8	Белый	1	0,060

Световые маяки с непрерывным или мигающим свечением. Цоколь BA15d. Лампа (8 LT7 ALB... и 8 LT7 ALL...) не входит в комплект поставки.

8 LB6 GLB1	Оранжевый, 12...48В пер./пост. тока	1	0,060
8 LB6 GLB3	Зеленый, 12...48В пер./пост. тока	1	0,060
8 LB6 GLB4	Красный, 12...48В пер./пост. тока	1	0,060
8 LB6 GLB5	Желтый, 12...48В пер./пост. тока	1	0,060
8 LB6 GLB6	Синий, 12...48В пер./пост. тока	1	0,060
8 LB6 GLB8	Белый, 12...48В пер./пост. тока	1	0,060
8 LB6 GLM1	Оранжевый, 24...230В пер./пост. тока	1	0,060
8 LB6 GLM3	Зеленый, 24...230В пер./пост. тока	1	0,060
8 LB6 GLM4	Красный, 24...230В пер./пост. тока	1	0,060
8 LB6 GLB5	Желтый, 24...230В пер./пост. тока	1	0,060
8 LB6 GLM6	Синий, 24...230В пер./пост. тока	1	0,060
8 LB6 GLM8	Белый, 24...230В пер./пост. тока	1	0,060

Световые и звуковые маяки с непрерывным или прерывистым звуковым сигналом. Лампа входит в комплект поставки.

8 LB6 S2 B1	Оранжевый, 24В пер./пост. тока (80 дБ)	1	0,060
8 LB6 S2 B3	Зеленый, 24В пер./пост. тока (80 дБ)	1	0,060
8 LB6 S2 B4	Красный, 24В пер./пост. тока (80 дБ)	1	0,060
8 LB6 S2 B5	Желтый, 24В пер./пост. тока (80 дБ)	1	0,060
8 LB6 S2 B6	Синий, 24В пер./пост. тока (80 дБ)	1	0,060
8 LB6 S2 B8	Синий, 24В пер./пост. тока (80 дБ)	1	0,060

Общие характеристики

Световые маяки играют важную роль в ходе технологических процессов, обеспечивая световую и звуковую сигнализацию, указывающую на состояние оборудования.

Технические характеристики

- макс. рабочее напряжение: 250В пер./пост. тока
- потребляемый ток звуковых модулей: 8 LB6 S2...:150мА
- материал: поликарбонат
- соединения: винтовые клеммы и зажимы, макс. сечение 1,5мм²
- момент затяжки: 0,5Нм
- рабочая температура: -20...+50°C
- Класс защиты: IP54 (IP30 при использовании оснований 8 LB6 BP 04, 8 LB6 BP 06, 8 LB6 BP 08...).

Сертификация и соответствие стандартам

Полученные сертификаты: EAC.
Соответствие стандартам: IEC/EN 60947-5-1, IEC/EN 60947-1.

Возможная компоновка



Для световых колонн и маяков



8 LT7 BP 01G



8 LT7 BP 01



8 LT7 BP 02G



8 LT7 BP 02



8 LT7 BP 03G



8 LT7 TP0100G



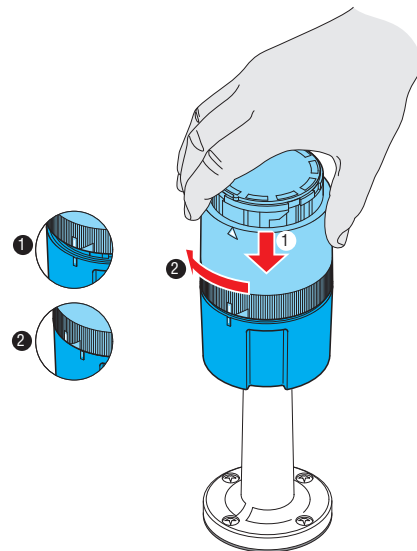
8 LT7 TP0100

Код заказа	Описание	Кол-во в упак.	Вес
		шт.	[кг]
Крепежное основание.			
8 LT7 BP 01G	Для установки на горизонтальную поверхность, пластиковое, серого цвета с удлинителем 100 мм	1	0,045
8 LT7 BP 02	Для настенной установки, пластиковое, серого цвета	1	0,078
8 LT7 BP 03G	Для настенной установки под 90°, серого цвета	1	0,080
8 LT7 BP 01	Для установки на горизонтальную поверхность, пластиковое, черного цвета с удлинителем 100 мм	1	0,045
8 LT7 BP 02	Для настенной установки, пластиковое, черного цвета	1	0,078
Трубка-удлинитель для пластиковых оснований.			
8 LT7 TP 0100G	100 мм, серого цвета	1	0,029
8 LT7 TP 0100	100 мм, черного цвета	1	0,029

Общие характеристики

Монтаж световых колонн отличается простотой, быстротой и не требует применения инструментов.

Байонетные соединители позволяют устанавливать каждый элемент на предыдущий путем легкого надавливания и поворота. Специальные белые отметки служат для правильного совмещения элементов.



Для световых колонн Ø70 мм и световых маяков Ø62мм



8 LT7 ALB...



8 LT7 ALL...

Код заказа	Описание	Кол-во в упак.	Вес
		шт.	[кг]
Лампы накаливания 5 Вт, цоколь BA15d.			
8 LT7 ALB A	12В пер./пост. тока	10	0,006
8 LT7 ALB B	24В пер./пост. тока	10	0,006
8 LT7 ALB E	130В пер./пост. тока	10	0,006
8 LT7 ALB M	260В пер./пост. тока	10	0,006
Светодиодные лампы, цоколь BA15d.			
8 LT7 ALL A4	Красная, 12В пер./пост. тока	10	0,010
8 LT7 ALL A8	Белая, 12В пер./пост. тока	10	0,010
8 LT7 ALL B3	Зеленая, 24В пер./пост. тока	10	0,010
8 LT7 ALL B4	Красная, 24В пер./пост. тока	10	0,010
8 LT7 ALL B5Ⓢ	Желтая/оранжевая, 24В пер./пост. т.	10	0,010
8 LT7 ALL B6	Синяя, 24В пер./пост. тока	10	0,010
8 LT7 ALL B8	Белая, 24В пер./пост. тока	10	0,010
8 LT7 ALL E3	Зеленая, 110...120В пер. тока	10	0,010
8 LT7 ALL E4	Красная, 110...120В пер. тока	10	0,010
8 LT7 ALL E5Ⓢ	Желтая/оранжевая, 110...120В пер. тока	10	0,010
8 LT7 FL E6	Синяя, 110...120В пер. тока	10	0,010
8 LT7 ALL E8	Белая, 110...120В пер. тока	10	0,010
8 LT7 ALL M3	Зеленая, 230...240В пер. тока	10	0,010
8 LT7 ALL M4	Красная, 230...240 пер. тока	10	0,010
8 LT7 ALL M5Ⓢ	Желтая/оранжевая, 230...240В пер. тока	10	0,010
8 LT7 ALL M6	Синяя, 230...240В пер. тока	10	0,010
8 LT7 ALL M8	Белая, 230...240В пер. тока	10	0,010

Ⓢ Может устанавливаться в желтом или оранжевом модуле.

Технические характеристики

- потребляемый ток лампы, устанавливаемой в световых модулях:
 - 8 LT7 ALB A: 42мА
 - 8 LT7 ALB B: 210мА
 - 8 LT7 ALB E: 43мА
 - 8 LT7 ALB M: 22мА
 - 8 LT7 ALL A...: <60мА
 - 8 LT7 ALL B...: <30мА
 - 8 LT7 ALL E...: <20мА
 - 8 LT7 ALL M...: <20мА.

Соответствие стандартам

Соответствие стандартам: IEC/EN 60947-5-1, IEC/EN 60947-1, UL508, CSA C22.2 № 14.

Для световых колонн Ø45мм, световых и многоцветных колонн Ø70мм



8 LT7 BM 01



8 LT7 BM 02



8 LT7 TM

Код заказа	Описание	Кол-во в упак.	Вес
		шт.	[кг]
Крепежное основание.			
8 LT7 BM 01	Для установки на горизонтальную опору, металл., черного цвета	1	0,099
8 LT7 BM 02	Для настенной установки, металлическое	1	0,184
Удлинительные трубки для металлических оснований, из неокрашенного алюминия.			
8 LT7 TM 0100	120мм	1	0,016
8 LT7 TM 0200	220мм	1	0,024
8 LT7 TM 0300	320мм	1	0,048
8 LT7 TM 0400	420мм	1	0,064
8 LT7 TM 0500	520мм	1	0,080
8 LT7 TM 1000	1020мм	1	0,160

Для световых маяков Ø62мм



8 LB6 BP07G



8 LB6 BP03



8 LB6 BP05



8 LB6 BP07



8 LB6 BP04



8 LB6 BP08G



8 LB6 BP06

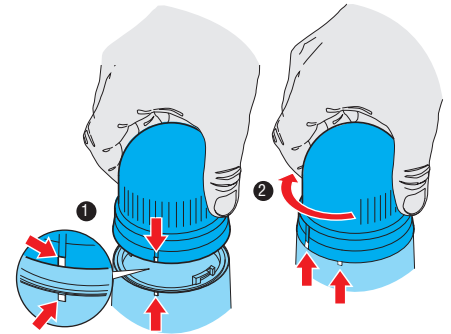


8 LB6 BP08

Код заказа	Описание	Кол-во в упак.	Вес
		шт.	[кг]
Крепежное основание для световых модулей.			
8 LB6 BP 07G	Для сопряжения удлинителем, пластиковое, серого цвета, использовать с крепежными основаниями 8 LP7 BP01G и 8 LP7 BP02G	1	0,020
8 LB6 BP 03	Для установки на горизонт. опору, пластиковое, черного цвета	1	0,040
8 LB6 BP 05	Под отверстие Ø22мм, пластиковое, черного цвета	1	0,040
8 LB6 BP 07	Для сопряжения удлинителем, пластиковое, черного цвета, использовать с крепежными основаниями 8 LP7 BP01 и 8 LP7 BP02	1	0,020
Крепежное основание для световых и звуковых модулей.			
8 LB6 BP 08G	Для сопряжения удлинителем, пластиковое, черного цвета, использовать с крепежными основаниями 8 LP7 BP01G и 8 LP7 BP02G	1	0,020
8 LB6 BP 04	Для установки на горизонт. опору, крепление, черного цвета	1	0,040
8 LB6 BP 06	Под отверстие Ø22мм, крепление, черного цвета	1	0,040
8 LB6 BP 08	Для сопряжения удлинителем, пластиковое, черного цвета, использовать с крепежными основаниями 8 LP7 BP01 и 8 LP7 BP02	1	0,020

Общие характеристики

Установка световых и звуковых модулей на крепежные основания является простой, быстрой и не требующей использования инструментов. Специальные белые отметки служат для правильного совмещения элементов.

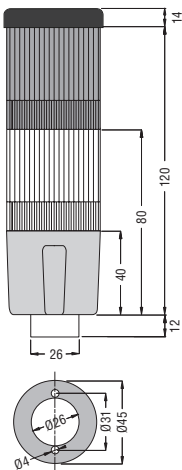


8 Световые колонны и маяки

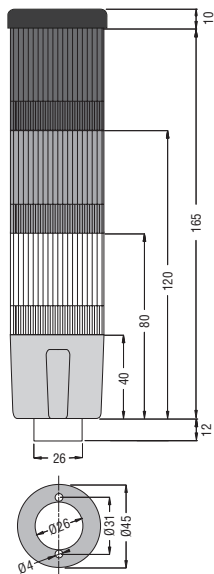
Размеры [мм]

СВЕТОВЫЕ КОЛОННЫ Ø45 мм

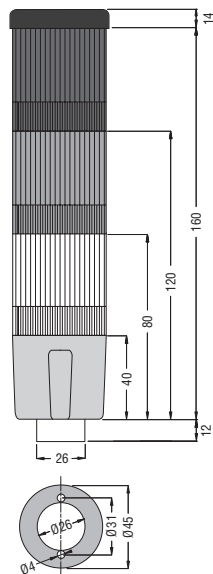
8 LT4 K02BG



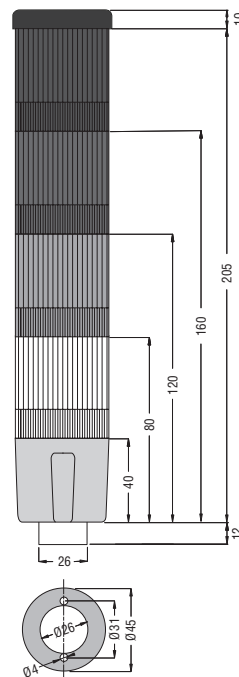
8 LT4 K03BG



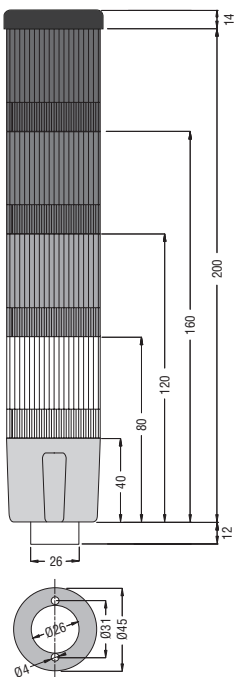
8 LT4 K04BG



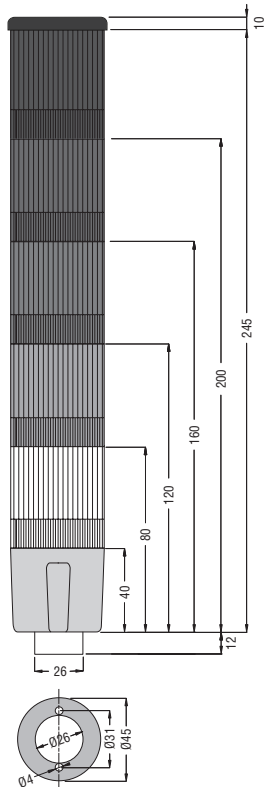
8 LT4 K05BG



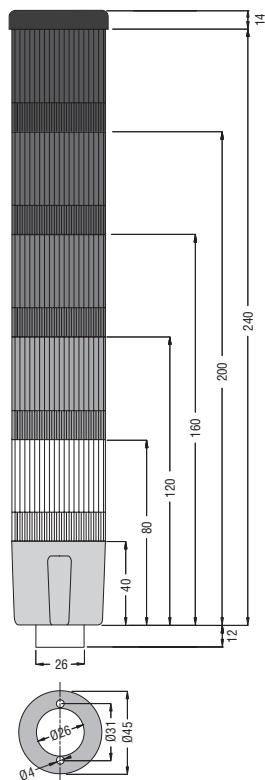
8 LT4 K06BG



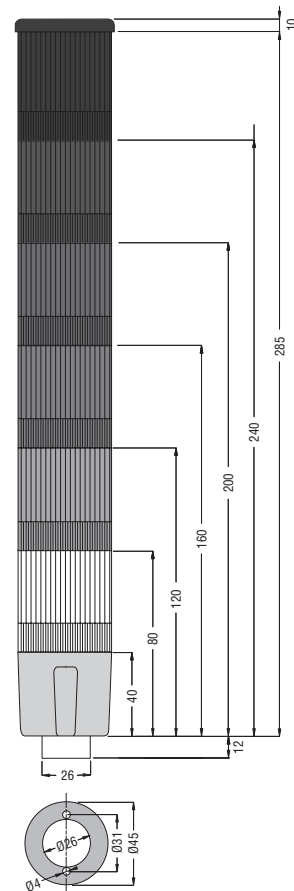
8 LT4 K07BG



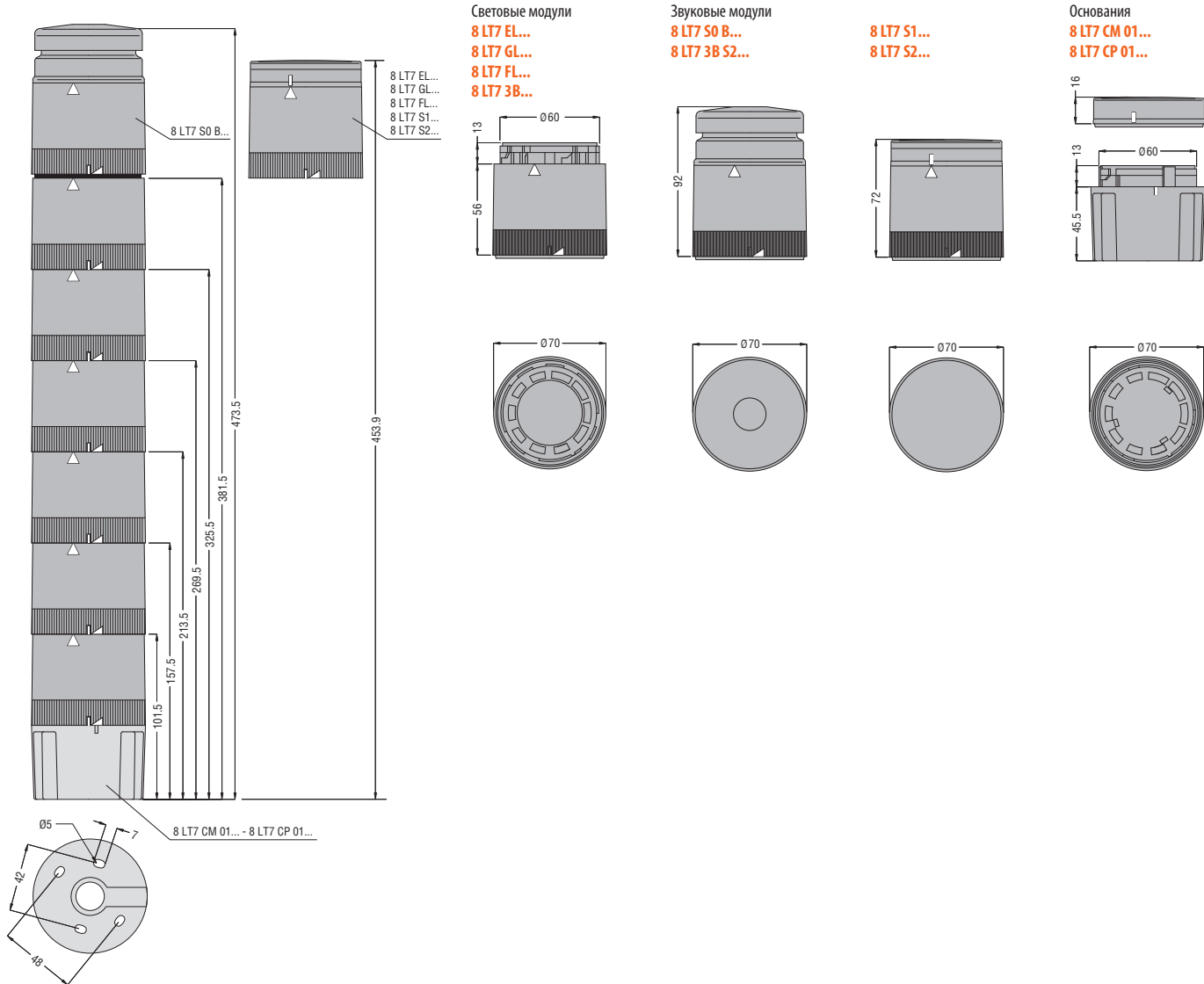
8 LT4 K08BG



8 LT4 K09BG

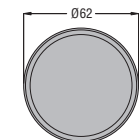
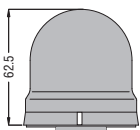


МНОГОЦВЕТНЫЕ СВЕТОВЫЕ КОЛОННЫ Ø70 ММ И СВЕТОВЫЕ КОЛОННЫ Ø70 ММ

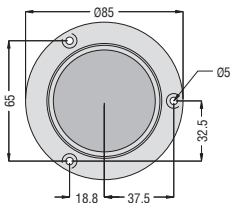
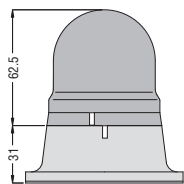


Световые маяки Ø62 мм

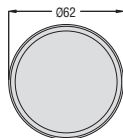
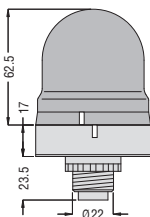
8 LB6 EL...
8 LB6 GL...
8 LB6 S2...



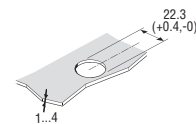
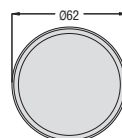
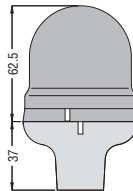
8 LB6...
с основанием 8 LB6 VP 03
и 8 LB6 VP 04 ❶



8 LB6...
с основанием 8 LB6 VP 05
и 8 LB6 VP 06 ❶



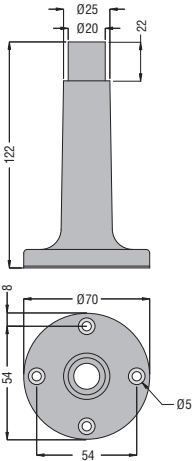
8 LB6...
с основанием 8 LB6 VP 07...
и 8 LB6 VP 08 ❶...



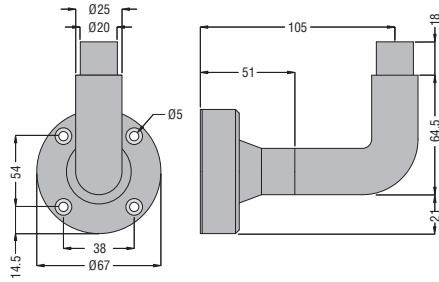
❶ С прорезями для световых и звуковых модулей 8 LB6 S2...

ПРИНАДЛЕЖНОСТИ - Крепежные основания и удлинители

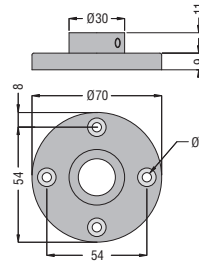
8 LT7 BP 01...



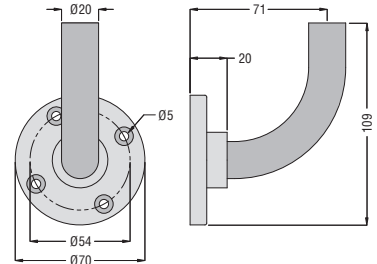
8 LT7 BP 02...



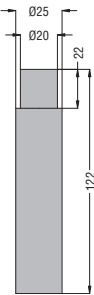
8 LT7 BM 01



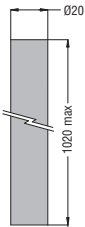
8 LT7 BM 02



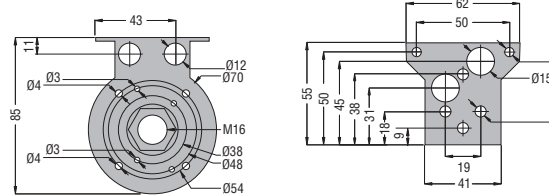
8 LT7 TP 0100...



8 LT7 TM...



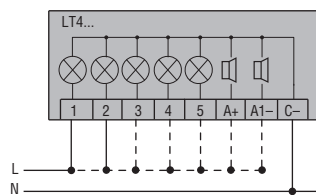
8 LT7 BP 03G



Электрические схемы

СОБРАННЫЕ СВЕТОВЫЕ КОЛОННЫ Ø45 мм

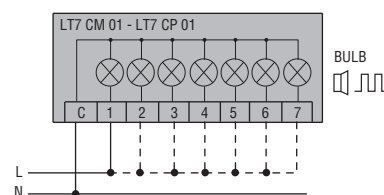
8 LT4...



A-C A1-C

МНОГОЦВЕТНЫЕ СВЕТОВЫЕ КОЛОННЫ Ø70 мм И СВЕТОВЫЕ КОЛОННЫ Ø70 мм

8 LT7...



Соедините клеммы С и 1 как показано на схеме для подключения первого модуля. В случае установки дополнительных модулей необходимо подсоединить соответствующие клеммы.

СВЕТОВЫЕ МАЯКИ Ø62 мм

8 LB6...

